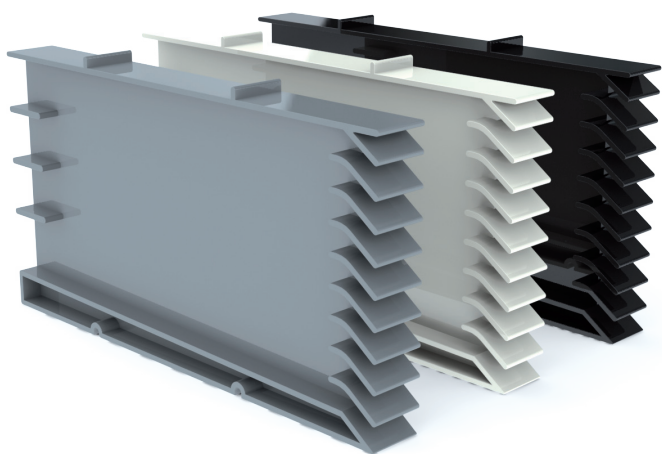


# T120 spouwvoegventilatie-rooster kunststof

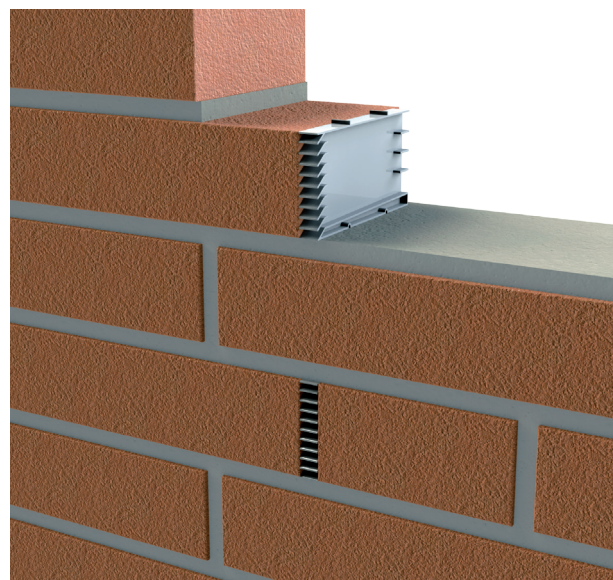
## T120 spouwvoegventilatie-rooster kunststof

Mooi gevelaanzicht met het T120 spouwvoegventilatie-rooster, in 2 hoogtematen, 5 en 6 cm hoog en in 3 kleuren.

- Optimale ventilatie van de spouwmuur.
- Fraai, regelmatig gevelaanzicht.
- Inregenen niet mogelijk. Een voegrooster geeft een goede bijdrage aan wering van vocht van buiten (Bouwbesluit afd. 3.6).
- Wering van muizen. Een uitwendige scheidingsconstructie mag geen openingen hebben die breder zijn dan 1 cm (Bouwbesluit afd. 3.7).
- Zorgt voor maatvastheid bij het metselen.
- Gemakkelijk te verwerken.
- Inkepingen en gripandjes zorgen voor optimale verankering in het cement.
- Hogere metselsnelheid, uitkrabben is niet meer nodig.



Het T120 kunststof voegrooster is verkrijgbaar in 5 en 6 cm hoog en in drie standaard kleuren; grijs, wit en zwart.



### Spouwventilatie

Ventilatie en ontwatering van spouwmuren is noodzakelijk om damp en vocht, dat ten gevolge van doorslag of condensatie in de spouw terecht is gekomen, af te voeren. Dit is voor het behoud van de bouwkundige constructie van groot belang.

Voor het ventileren en ontwateren van de spouw kan men volstaan met het toepassen van open stootvoegen in het metselwerk. Beter is het om spouwvoegventilatie-roosters van Tilmar BV toe te passen.

