

T 176 kelderlichtschacht

Algemeen

De lichtschachten zijn universeel toepasbaar. De zeer hoge reflectiecapaciteit van de lichtschacht door een zeer glad en wit oppervlak zorgt voor een optimale lichtinval in de kelder. De schacht is standaard beloopbaar.

Op aanvraag zijn de lichtschachten in de berijdbare en/of grondwaterdichte uitvoering leverbaar. Berijdbare uitvoeringen zijn voorzien van een zwaarder uitgevoerd rooster. Grondwaterdichte montage is mogelijk middels een speciale afdichtingsset.

Voor de verschillende toepassingsmogelijkheden kan het basismodel met specifieke toebehoren worden uitgerust, zoals een afwateringsaansluitset.

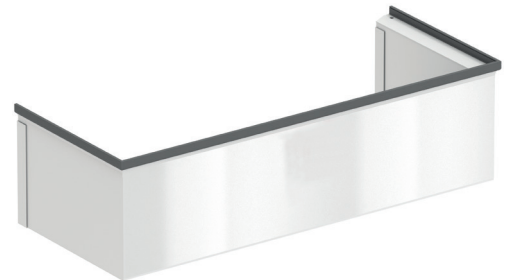


Materiaal

De vormstabele schacht uit wit polypropyleen brengt elasticiteit en stabiliteit samen. Het materiaal is licht in gewicht en absoluut grondwaterdicht. Het materiaal komt tegemoet aan de huidige eisen van recycling.

Materiaaleigenschappen

- Sterk
- Vormstabiël
- Geen scheurvorming bij vervorming



Systeemeigenschappen

- Alle uitvoeringen zijn beloop- en/of berijdbaar*
- Grondwaterdichte montage op betonnen wanden, met of zonder bitumenlaag is mogelijk*
- Zeer robuust door vormgeving en verstevigingsribben
- Veilige bevestiging en een hoge stabiliteit met slechts vier schroeven (bij standaard toepassing)
- Keuze uit verschillende roosterafdekkingen
- Veilige afvoer van invallend water door een afwateringsaansluiting op het diepste punt van de lichtschacht
- Inbraakbescherming door een vast in de lichtschacht gegoten roosterverankering

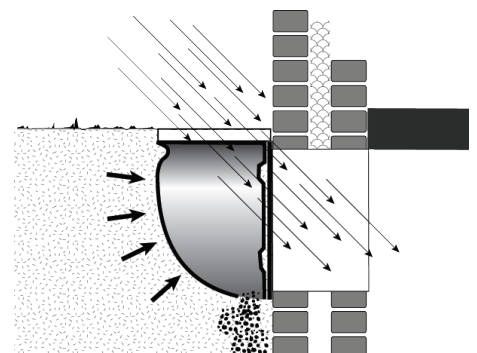
* *Berijdbaar en grondwaterdicht is niet standaard*



Inbraakbescherming door een vast in de lichtschacht gegoten roosterverankering.



Een afwateringsaansluiting met bladvanger, stankslot en afdichting voor aansluiting op de afvoerleiding (ø 100mm).



Door een zeer glad en wit oppervlak heeft de lichtschacht een zeer hoge reflectiecapaciteit en dat zorgt voor een optimale lichtinval.

